



68 chemin des résineux - 40120 Roquefort
siret : 493 701 403 00013
licences : 2 : PLATESV-R-2021-007635
3 : PLATESV-R-2021-007636
05 58 03 21 13
atelier.aiaa@gmail.com
www.laiaa.com

02/2025

Fiche technique Salle **« Madame, Monsieur, Bonsoir »**

Genre : théâtre

Âge : tout public à partir de 12 ans.

Durée : 1h 15

Nombre de personnes en tournée : 4 ou 5

Artistes au plateau : 3

Technicien : 1

Contact Technique :

Régisseur : Benjamin Wunsch / 06 48 18 73 59 / bwunsch@hotmail.fr

Transmettre au régisseur par mail les plans du lieu, la liste du matériel technique, et le contact (mail et téléphone) de la personne référente pour la partie technique.

Régie: centrée par rapport à l'espace scénique au dernier rang spectateur.

Espace de jeu : Dimensions idéales : 8 m x 8 m . Dimensions minimales : 5m x 5m

Coulisse en fond de scène 3,5m large X 1m50 profondeur. Nous fournissons la coulisse

Alimentation électrique : Nous avons besoin d'un prolongateur électrique 16A de la régie au plateau pour allumer/éteindre un ventilateur (fourni).

Son :

-Système de diffusion sonore professionnel (type L'acoustics mtd 115x2 + SUB 118x2) de puissance adaptée au lieu.

-2 enceintes 12 pouces sur pied pour les retours plateau. (voir plan)

-Table de mixage 8 entrées, 2 aux, et effets en régie. (4 HF, 1 ordi, 1 micro régie), 3 canaux de compression.

-Selon la jauge la compagnie vient avec 4 micros HF, prévoir connexion audio des récepteurs au plateau (XLR)

Temps de montage / démontage :

Si prémontage, le lieu sera disponible au minimum 4h avant le début du spectacle.

Si pas de prémontage, prévoir la journée à partir de 9h pour le montage et les raccords.

Démontage : 1h30

Lumière :

Voir le plan de feux fourni en annexe.

Sachant que nous sommes adaptables, voir avec le régisseur pour la faisabilité.

Remarques :

Nous avons besoin de :

- 3 chaises ou tabourets
- 1 journal « le parisien » récent.
- parking fermé pour véhicule type utilitaire 9 m³
- 1 loge **confortable** pour 5 personnes avec catering : produits locaux et de saison appréciés (fruits frais / charcuterie / chocolat / fruits secs / eau ...).

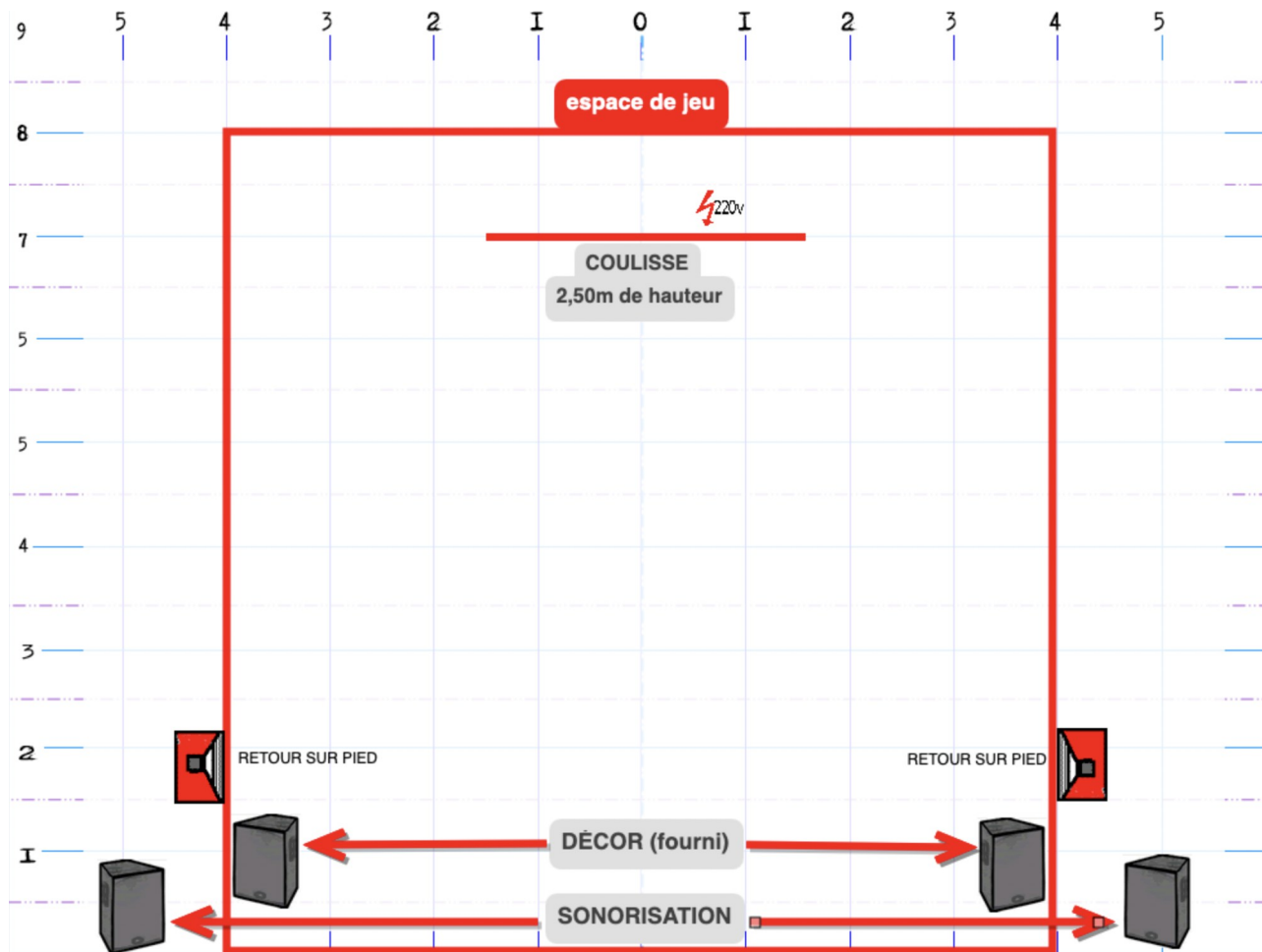
-Nous utilisons un effet spécial pyrotechnique (mèche noire sans charge) pendant le spectacle. **Nous utilisons aussi un canon à confetti, merci de prévoir un balai afin que nous puissions les ramasser. Ce sont de gros confetti en papier que nous réutilisons au maximum.**

N'hésitez pas à nous contacter si vous avez des questions à ce sujet.

Nous pouvons fournir une grande partie du matériel dont nous avons besoin.(forfait location en sus)

Transmettre au régisseur par mail les plans du lieu, la liste du matériel technique si existante, et le contact (mail et téléphone) de la personne référente pour la partie technique.

PLAN D'IMPLANTATION

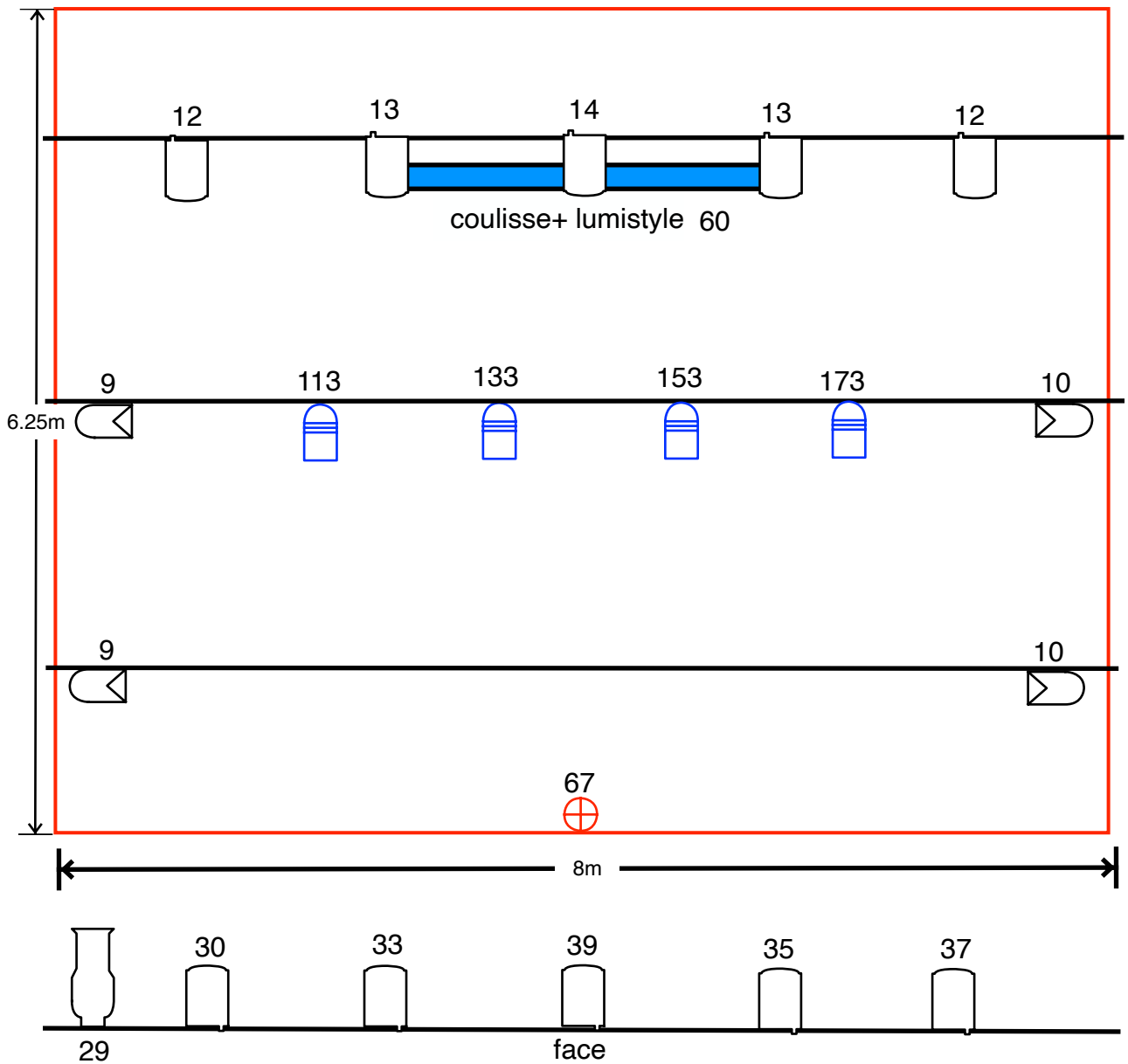


plan de feu

"madame monsieur, bonsoir"

cie AIAA

Régisseur: Benjamin Wunsch 06.48.18.73.59/bwunsch@hotmail.fr



DÉCOUPE type 614 X1



PC 1000 X10 gélatine Lee 202 sur tous les pc



PAR 64 (CP62) X4 gélatine Lee 202 sur les par



PAR LED X4



LAMPES DE BUREAU (FOURNI) AU SOL



LUMISTYLE (FOURNI) FIXÉ SUR COULISSE