



68 chemin des résineux - 40120 Roquefort  
siret : 493 701 403 00013  
licences : 2 : PLATESV-R-2021-007635  
3 : PLATESV-R-2021-007636  
05 58 03 21 13  
[atelier.aiaa@gmail.com](mailto:atelier.aiaa@gmail.com)  
[www.laiaa.com](http://www.laiaa.com)

## **Fiche technique Salle** **« Madame, Monsieur, Bonsoir »**

**Genre : théâtre**

**Âge : tout public à partir de 12 ans.**

**Durée : 1h 15**

**Nombre de personnes en tournée : 4 ou 5**

**Artistes au plateau : 3 / Technicien : 1**

### **Contact Technique :**

Régisseur : Benjamin Wunsch / 06 48 18 73 59 / [bwunsch@hotmail.fr](mailto:bwunsch@hotmail.fr)

Transmettre au régisseur par mail les plans du lieu, la liste du matériel technique, et le contact (mail et téléphone) de la personne référente pour la partie technique.

---

**Régie:** centrée par rapport à l'espace scénique au dernier rang spectateur.

---

**Espace de jeu :** Dimensions idéales : 8 m x 8 m . Dimensions minimales : 6m x 6m

Coulisse en fond de scène 3,5m large X 1m50 profondeur. Nous fournissons la coulisse

---

**Alimentation électrique :** Nous avons besoin d'un prolongateur électrique 16A de la régie au plateau pour allumer/éteindre un ventilateur (fourni).

---

### **Son :**

-Système de diffusion sonore professionnel (type L'acoustics mtd 115x2 + SUB 118x2) de puissance adaptée au lieu.

-2 enceintes 12 pouces sur pied pour les retours plateau. (voir plan)

-Table de mixage 8 entrées, 2 aux, et effets en régie. ( 4 HF, 1 ordi, 1 micro régie), 3 canaux de compression.

-Selon la jauge la compagnie vient avec 4 micros HF, prévoir connexion audio des récepteurs au plateau (XLR)

---

### **Temps de montage / démontage :**

Si prémontage, le lieu sera disponible au minimum 4h avant le début du spectacle.

Si pas de prémontage, prévoir la journée à partir de 9h pour le montage et les raccords.

Démontage : 1h30

---

## Lumière :

Voir le plan de feux fourni en annexe.

Sachant que nous sommes adaptables, voir avec le régisseur pour la faisabilité.

---

## Remarques :

Nous avons besoin de :

- une table (minimum 120x60) + 3 chaises ou tabourets
- 1 journal « le parisien » récent.
- parking fermé pour véhicule type utilitaire 9 m<sup>3</sup>
- 1 loge **confortable** pour 5 personnes avec catering : produits locaux et de saison appréciés ( fruits frais / charcuterie / chocolat / fruits secs / eau ...).

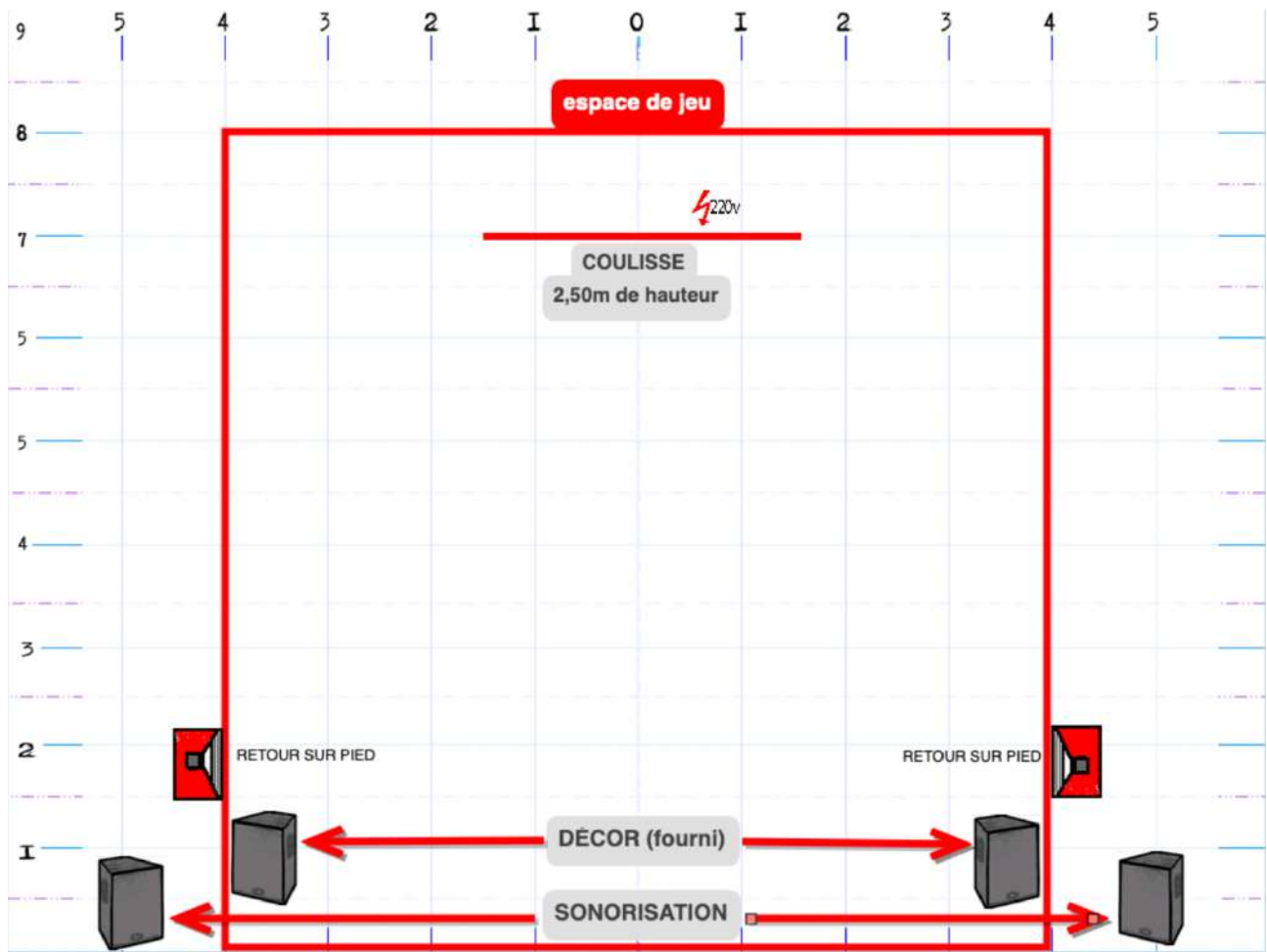
-Nous utilisons un effet spécial pyrotechnique (mèche noire sans charge) pendant le spectacle ainsi qu'un canon à confetti. N'hésitez pas à nous contacter si vous avez des questions à ce sujet.

## Nous pouvons fournir une grande partie du matériel dont nous avons besoin.

Transmettre au régisseur par mail les plans du lieu, la liste du matériel technique si existante, et le contact (mail et téléphone) de la personne référente pour la partie technique.

---

## PLAN D'IMPLANTATION

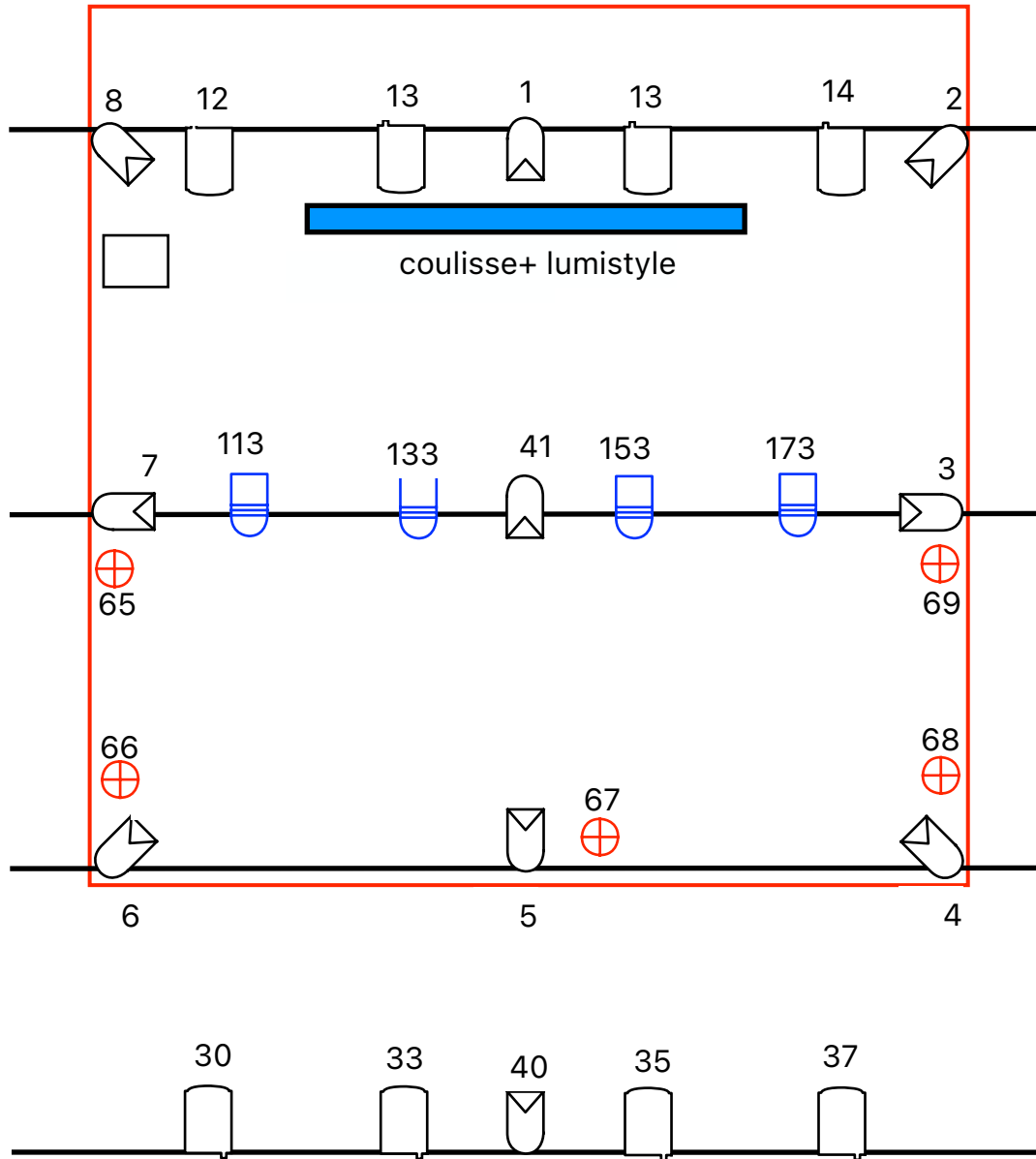


plan de feu

"madame monsieur, bonsoir"

cie AIAA

Régisseur: Benjamin Wunsch 06.48.18.73.59/bwunsch@hotmail.fr



 PC 1000

 PAR 64

 PAR LED (FOURNI)

 LAMPES DE BUREAU (FOURNI)